

Drücken Sie die Netztaaste und halten Sie sie länger als 2 Sekunden gedrückt, um das Gerät einzuschalten.

- ⓘ Beim ersten Einschalten des Geräts wird die Verbindung zu den Hörgeräten automatisch aufgebaut und die Hörgeräte geben einen Signalton wieder.

8

9

3.2 Unterstützte Audioformate

Der TV Connector kann an eine beliebige Audioquelle angeschlossen werden, wie z. B. an einem Fernseher, einem PC oder einem HiFi-System. Er unterstützt zwei verschiedene Audioeingänge: Optisch (Toslink) oder analog (3,5-mm-Klinkenkabel). Die Audiokabel können jeweils am eigens dafür vorgesehenen Audioeingang des TV Connector angeschlossen werden.



Optisch (Toslink)

Digitales Signal
Glasfaserkabel
(optisches Kabel vorkonfektioniert)

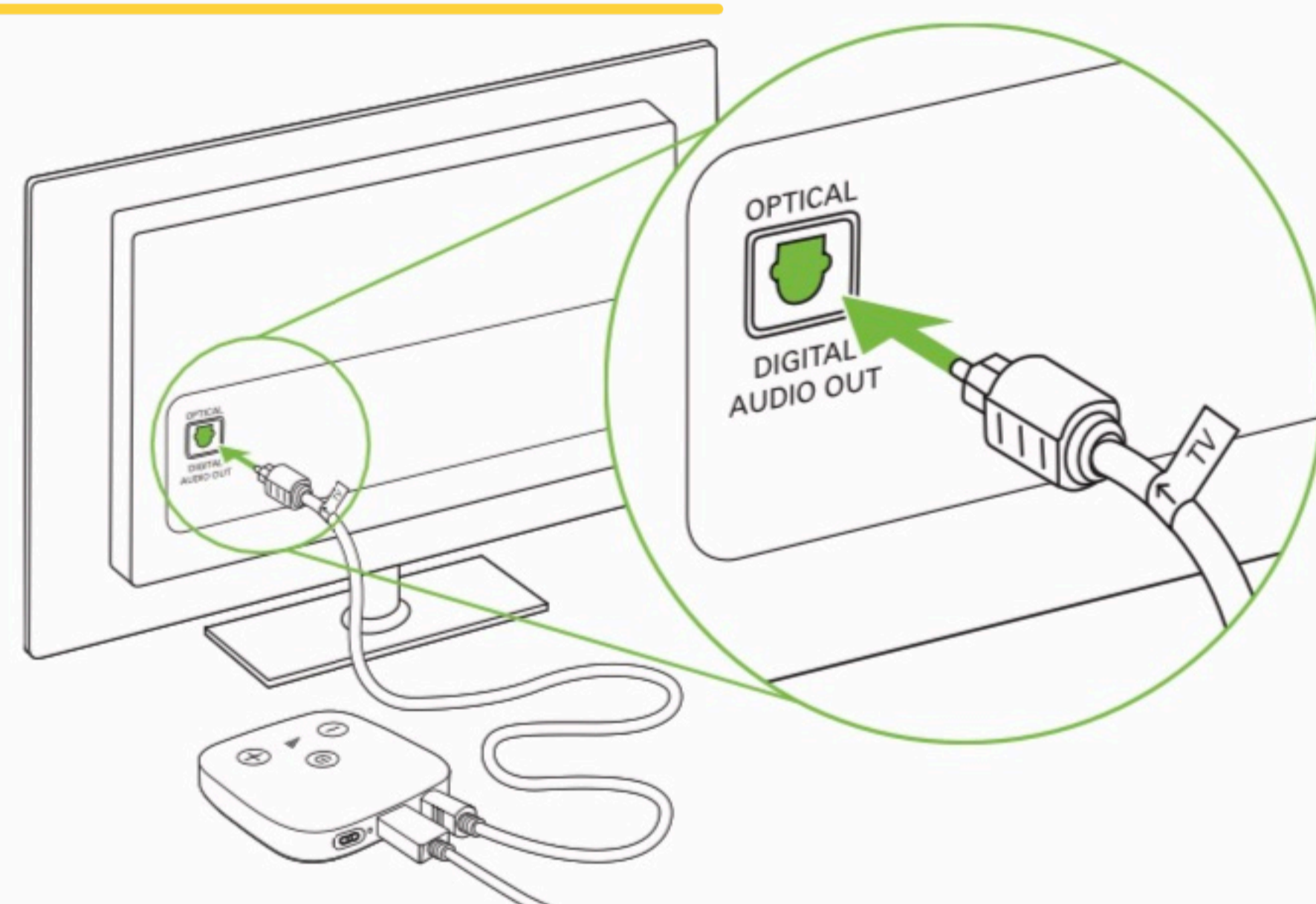
Analog

3,5-mm-Klinkenkabel
(optional)

- ⓘ Schließen Sie stets das gewählte Audiokabel des TV Connector am **AUSGANG** Ihres Fernsehers oder eines anderen Audiogeräts an!

3.3 Anschließen von Audiogeräten

Verbinden Sie das freie Ende des optischen Kabels (TOSLINK) mit dem optischen AUSGANG Ihres Fernsehers (oder Audiogeräts).

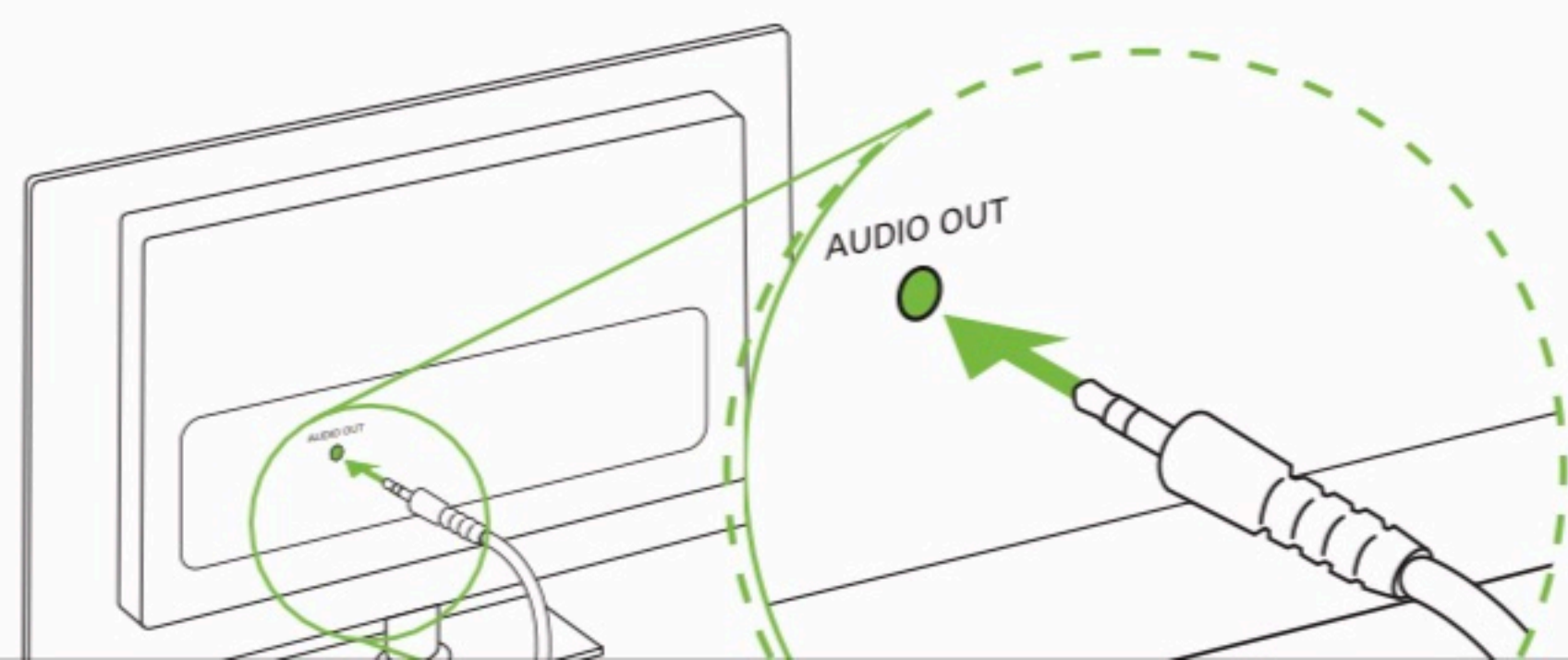


10

11

3.4 Optional: Anschließen von Audiogeräten mithilfe des Audioeingangs


Ersetzen Sie das mitgelieferte (Toslink-)Kabel durch das analoge (3,5-mm-Klinken-)Kabel. Schließen Sie ein Ende des analogen Kabels am TV Connector und das andere Ende des analogen Kabels am Audioausgang Ihres Fernsehers (oder alternativ Ihres Audiogeräts) an.



3.5 Anschließen des TV Connector an die Hörgeräte

- ⓘ Beim ersten Anschließen des TV Connector an einer Stromquelle während der Installation wird die Verbindung zu den Hörgeräten automatisch aufgebaut und das Hörgerät gibt einen Bestätigungston wieder.

Führen Sie die folgenden Schritte durch, um ein neues Hörgerät an den TV Connector anzuschließen:

- Drücken Sie die Connect-Taste  auf der Rückseite. Die Statusanzeige blinkt blau.

